

Information

Kolpinghaus Hallein GmbH
Schöndorferplatz 3, 5400 Hallein
Telefon: 06245/72023
E-mail: office@kolpinghaus-hallein.at
www.kolpinghaus-hallein.at

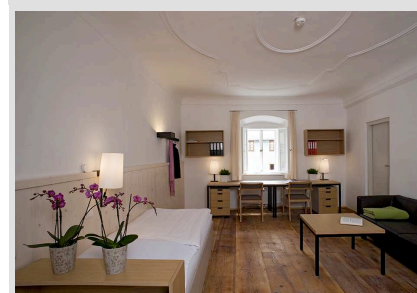
Direkt in der historischen Altstadt von Hallein;
5 Gehminuten zur Alten Saline auf der Pernerinsel,
7 Gehminuten zum Bahnhof (S-Bahn nach Salzburg),
Parkplätze in unmittelbarer Nähe, Fahrradgarage;
Liebevoll restaurierte Räume & modern ausgestattete **Nichtraucher**
Einbett- & Zweibettzimmer mit Dusche/WC, kostenloser
Internet- & Fernsehanschluss, Telefon, Minikühlschrank,
behindertengerechte Zimmer, Lift, Tischtennisraum,
TV-Zimmer, Fitnessraum, Waschraum, Teeküche im Haus,
Seminarräume, Kolping-Bar; inkl. Frühstücksbuffet,
TV im Zimmer optional

Einbettzimmer: ab €44,-- / Nacht
Zweibettzimmer: ab €34,-- / Person / Nacht
Familienzimmer: ab €29,50 / Person / Nacht
Spezielle Gruppenpreise möglich!

In the historic City Center of Hallein;
5 min. walking distance to the old saline at the Pernerinsel,
7 min. walking distance to the station (S-Bahn to Salzburg),
Parking places in the immediately surrounding, Bike garage;
lovely and modern restored **non-smoking** one & double Bed rooms
with shower/toilet, free Internet & TV access, Telephone,
Mini-fridge, facilities for disabled persons, Lift, Table tennis room,
TV-room, Fitness room, Lavatory, Tea kitchen in the house,
Conference rooms, Kolping-Bar; incl. breakfast buffet

The City offers an interesting choice of Gastronomy, Bars & Coffees.

One bed room: from €44,-- / night
Double bed room: from €34,-- / person / night
Family room: from €29,50 / person / night
Special group rates available!



KOLPING